

Piano Scuola 4.0

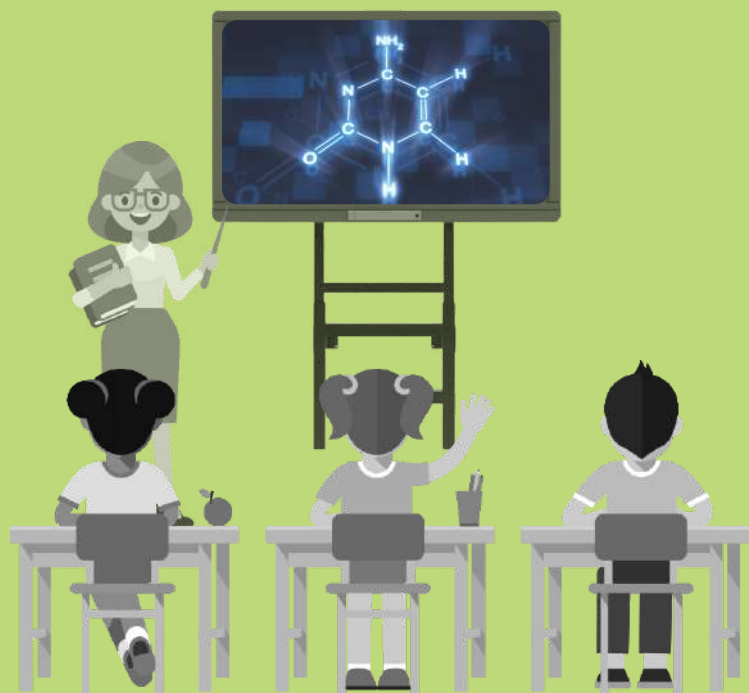
MONITOR INTERATTIVI E ACCESSORI

Indice

I vantaggi di possedere un monitor interattivo	Pag. 1
Dimensioni	Pag. 2
Installazione	Pag. 3
Condivisione	Pag. 4
Monitor interattivo SMART	Pag. 5
Monitor interattivo Helgi	Pag. 7
Moduli OPS	Pag.9
Carrelli mobili	Pag.10

UN NUOVO MODO DI

CONDIVIDERE
COMUNICARE E
COLLABORARE



I vantaggi di possedere un MONITOR INTERATTIVO

Il monitor interattivo è il sostituto ideale:

- ✓ della lavagna bianca,
- ✓ della LIM;
- ✓ del proiettore.

progetti@apicellasistemi.it
www.apicellasistemi.it



CRITERI DA CONSIDERARE NELLA SCELTA DEL MONITOR INTERATTIVO

DIMENSIONI

65" | 75" | 86"

Il mercato Educational offre tre dimensioni:

65

65 POLLICI: conveniente a livello di budget, ma, nonostante l'elevata risoluzione, non garantisce una buona visione da una lunga distanza.

75

75 POLLICI: ha una diagonale di 189 cm, molto vicina a quella della vecchia LIM da 78". E' il formato ideale per ogni tipo di aula standard, in quanto garantisce un'ottima visibilità anche agli alunni più distanti.

86

86 POLLICI: soluzione ideale per aula magna, laboratori e aule universitarie.



progetti@apicellasistemi.it
www.apicellasistemi.it



CRITERI DA CONSIDERARE NELLA SCELTA DEL MONITOR INTERATTIVO

INSTALLAZIONE

su muro
su supporto

Il monitor può essere installato **a muro** oppure fissato su un **supporto mobile** con ruote.

Il monitor installato sul carrello può essere spostato all'interno della classe oppure in ambienti diversi, in modo da poterlo utilizzare lo stesso monitor in situazioni differenti.

Il carrello può essere regolato in altezza mediante la regolazione manuale o elettrica.

In questo modo, tutti gli alunni avranno la possibilità di interagire con il monitor.






progetti@apicellasistemi.it
www.apicellasistemi.it

CRITERI DA CONSIDERARE NELLA SCELTA DEL MONITOR INTERATTIVO

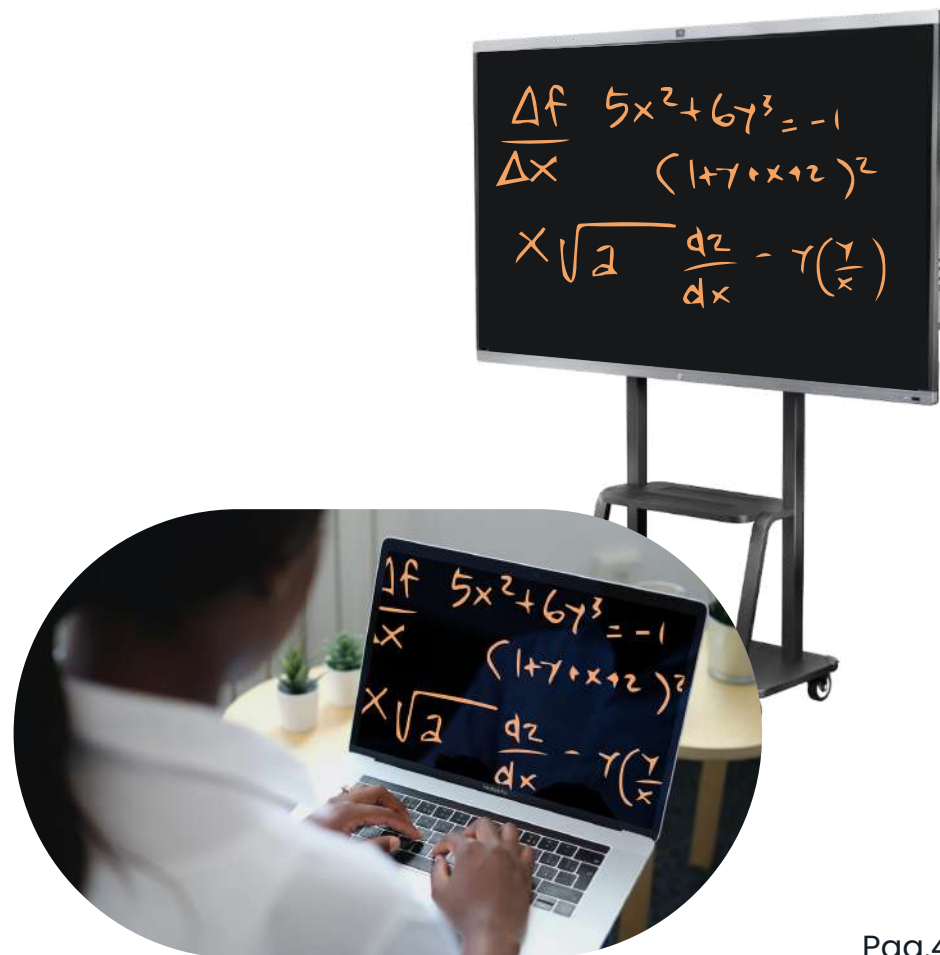
CONDIVISIONE senza cavi

Con i monitor interattivi la condivisione dello schermo è molto più semplice e immediata:

-  I docenti, dal loro dispositivo, possono proiettare direttamente sul monitor senza la necessità di utilizzare cavi.
-  Gli studenti possono condividere il proprio display sul monitor interattivo.
-  Gli alunni, da remoto, potranno proiettare e collaborare sullo schermo presente in aula.



progetti@apicellasistemi.it
www.apicellasistemi.it



Monitor Interattivo SMART

SMART®



RAM

8 GB

ROM

32 GB
estendibile
fino a
544 GB

Sistema Operativo

Android
11.0

Serie SMART Board MX V4

E' il monitor interattivo ideale per realizzare degli spazi didattici innovativi e collaborativi, veicolando informazioni utili in modo rapido e personalizzato.

- 👍 Facile per gli insegnanti
- 👍 Coinvolgente per gli studenti

Include:

- SMART Notebook;
- SMART Ink;
- Lavagna iQ.

MONITOR 65" | € 2.100,00 (IVA inclusa)

Codice MePA: SBID-MX265-V4

MONITOR 75" | € 2.660,00 (IVA inclusa)

Codice MePA: SBID-MX275-V4

MONITOR 86" | € 3.990,00 (IVA inclusa)

Codice MePA: SBID-MX286-V4



progetti@apicellasistemi.it
www.apicellasistemi.it



0832 352290

DESCRIZIONE DETTAGLIATA

Tecnologia iQ integrata

Semplifica i flussi di lavoro degli insegnanti, mettendo a disposizione un'app di lavagne interattive e strumenti progettati per l'istruzione, oltre a un app store curato nel dettaglio, il tutto protetto da profili utente personalizzabili.

HyPr™ Touch con Advanced IR e 20 punti di tocco simultaneo

Grazie a questa esclusiva tecnologia di SMART l'esperienza di scrittura e tocco è notevolmente migliorata offrendo estrema naturalezza e fluidità di movimento sullo schermo del display. La tecnologia supporta 20 tocchi simultanei sia per Windows e Mac.

Nessun computer richiesto

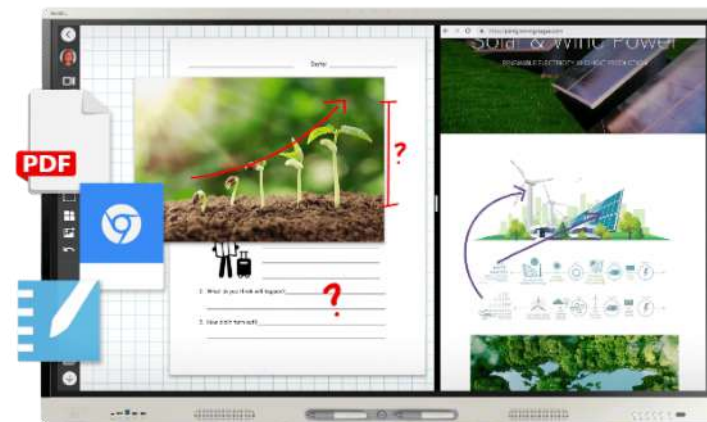
L'elaborazione iQ Android integrata consente di tenere lezioni, navigare sul web, utilizzare la lavagna, accedere alle app, condividere lo schermo e tanto altro, senza utilizzare un dispositivo connesso.

Nuove porte USB e HDMI

Nuove porte **USB 3.0** Super Veloce sia sul fronte del pannello che sul retro. E' possibile trasferire informazioni 10 volte superiore alla media, risparmiando tempo. Inoltre **HDMI 2.0** con HDCP 2.2 su tutte le interfacce e un HDMI out per replicare totalmente i contenuti da risorse video e non solo da iQ.

Tutte le vostre app e accesso al vostro cloud

Apri documenti da OneDrive e Google Drive direttamente sul tuo SMART Board®. Gli insegnanti possono facilmente cercare e scaricare le loro app preferite dall'app store.



Scrittura su qualsiasi tipo di file

Il software **SMART Ink®** inserisce le annotazioni dove desideri: scrivi in qualsiasi browser Web e l'inchiostro rimane anche quando gli insegnanti se ne vanno.

Annota e contrassegna tipi di file familiari

Scrivi in PDF e file di Microsoft Office®, quindi salva le note in quasi tutti i tipi di file. Sposta, copia, incolla e cancella le note o addirittura convertile in testo, senza dover cambiare penne o attivare nuove impostazioni dello strumento ogni volta che vuoi usare l'inchiostro.

Connetti qualsiasi ambiente di apprendimento

Connetti contenuti, dispositivi ed esperienze di apprendimento dentro e fuori la classe, per condivisione e collaborazione flessibili. I display interattivi della serie SMART Board MX offrono agli insegnanti una vasta portata e metodi significativi per l'apprendimento misto e remoto per gli studenti.



Monitor Interattivo HELGI



RAM

4 GB

ROM

32 GB

Sistema Operativo

Android
11

Monitor Interattivo C Series

I Monitor interattivi di Serie C, dedicati al settore Education, sono maggiormente apprezzati per la loro facilità di utilizzo e la fluidità del sistema.

Il modulo Wi-Fi integrato permette di rimanere connessi ad internet anche quando il monitor viene spostato tra le aule quando montato su carrello.

Include:

- Software: Note (Windows + Android), Capture (Windows), ScreenShare Pro (Android)
- Cavi: AC, HDMI, Da USB tipo A a USB tipo B
- Telecomando portatile
- Batterie

MONITOR 65" | € 1.952,00 (IVA inclusa)

Codice MePA: HC6520M

MONITOR 75" | € 2.200,00 (IVA inclusa)

Codice MePA: HC7520M

MONITOR 86" | € 3.300,00 (IVA inclusa)

Codice MePA: HC8620M



VANTAGGI:



Sensore AutoLight

Tecnologia Zero Gap per consentire immagini più nitide con miglior contrasto e riduzione dei riflessi. Regolazione automatica della luminosità tramite sensore di luce ambientale.



40 tocchi contemporanei

Touch screen a infrarossi anche con guanti o qualsiasi altro oggetto solido. Vetro temperato anti-riflesso con spessore 4mm Mohs 7.



Speaker stereo frontali integrati 16Wx2.
Potenza complessiva di 32W

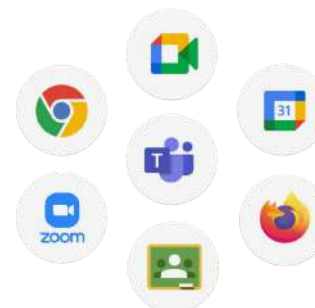


Licenza inclusa Remote Display Management (1 anno)**

Software Touch Display + inclusi (Licenza perpetua)

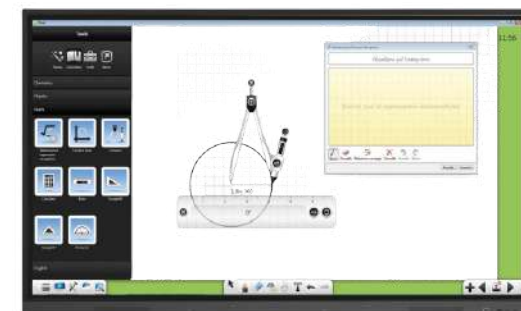
ScreenShare Pro incluso (Licenza perpetua)

Tutte le APP a portata di mano



NotePLUS

Software per lezioni e presentazioni



EasiCapture

Software completo per la registrazione ed il montaggio audio video di lezioni, videotutorial e videocorsi



✓ I moduli OPS (Open Pluggable Specification) sono progettati specificamente per funzionare con i **monitor interattivi**.

✓ Sono l'accessorio perfetto per espandere le funzioni dei monitor interattivi, aggiungendo la possibilità di avere un secondo sistema operativo: Windows, Linux o Android.

✓ Permettono di accedere alle risorse e a tutte le applicazioni installate su pc direttamente sul monitor per una vera semplicità d'uso, senza il bisogno di un dispositivo esterno o cavi aggiuntivi.

I processori spaziano da i5 a i7.

✓ Qualora queste configurazioni non dovessero soddisfare le esigenze dei clienti, è possibile creare delle configurazioni personalizzate ad hoc.

OPS Standard – CORE i5



€693,00 (IVA inclusa)
Codice MePA: OPSCOREi5

- PROCESSORE: Intel Core i5 10210U
- RAM: 8 GB
- ARCHIVIAZIONE INTERNA: 500 GB SSD
- MODULO Wi-Fi incluso
- COLORE: nero
- MATERIALE: metallo

CONNETTIVITA':

- Porte USB 2.0: 1
- Uscite per cuffie: 1
- Porte HDMI: 1
- Porte USB 3.2 Gen. 1 tipo A: 1
- Porte USB 3.2 Gen. 1 tipo C: 1
- Porte USB 3.2 Gen.2 tipo A: 2
- Ingresso di linea

OPS Standard – CORE i7



€971,00 (IVA inclusa)
Codice MePA: OPSCOREi7

- PROCESSORE: Intel Core i7 10510U
- RAM: 8 GB
- ARCHIVIAZIONE INTERNA: 250 GB SSD
- MODULO Wi-Fi incluso
- COLORE: nero
- MATERIALE: metallo

CONNETTIVITA':

- Porte USB 2.0: 1
- Uscite per cuffie: 1
- Porte HDMI: 1
- Porte USB 3.2 Gen. 1 tipo A: 1
- Porte USB 3.2 Gen. 1 tipo C: 1
- Porte USB 3.2 Gen.2 tipo A: 2
- Ingresso di linea



CARRELLI MOBILI per monitor

SUPPORTO MOBILE
MONITOR
65" | 75" | 86"

€1.360,00 (IVA inclusa)
Cod. MePA: FSE-400



- **Regolazione motorizzata dell'altezza** con la semplice pressione di un pulsante (66 cm)
- **Blocco di sicurezza** per la regolazione automatica dell'altezza: il meccanismo si blocca automaticamente dopo 20 secondi di inattività
- **Ruote bloccabili** per fissare il supporto
- **Meccanismo di rimbalzo di sicurezza**: se si incontra un ostacolo durante il sollevamento o l'abbassamento del supporto, il supporto si fermerà e invertirà brevemente la direzione.
- **Barra di alimentazione** dotata di protezione contro le sovratensioni: può essere utilizzata per collegare un display e gli accessori all'alimentazione.
- **Armadietto posteriore** con chiusura a chiave per riporre e trasportare in sicurezza cavi, computer e accessori.

Accessori per monitor

SUPPORTO A PAVIMENTO
MOBILE
MONITOR 65"

€269,00 (IVA inclusa)

Cod. MePA: ICATR30

- **Modello**: ICATR30
- **Portata massima** del peso: 150 kg
- **Dimensione minima** dello schermo: 55"
- **Dimensione massima** dello schermo: 100"
- **Altezza regolabile** del monitor
- 4 ruote (1045x545 mm) di cui due dotate di freno per una maggiore stabilità
- **Mensola** integrata per appoggio attrezzature audio/video o altro materiale (dimensioni: 637 x 263 mm)



SUPPORTO A PAVIMENTO
MOBILE
MONITOR 75" | 86"

€329,00

Cod. MePA: ICAR31

- **Modello**: ICATR31
- **Portata massima** del peso: 150 kg
- **Dimensione minima** dello schermo: 55"
- **Dimensione massima** dello schermo: 120"
- **Altezza regolabile** del monitor
- 4 ruote (1330x660 mm) di cui due dotate di freno per una maggiore stabilità
- **Mensola** integrata per appoggio attrezzature audio/video o altro materiale (dimensioni: 637 x 263 mm)

